

DEPUIS
10
ANS

LES MAISONS DU DÉPARTEMENT DES CÔTES D'ARMOR

SAINT-BRIEUC | LANNION | LOUDÉAC | DINAN
GUINGAMP - PAIMPOL - ROSTRENEC



Être là où vous en avez besoin.



Solidarités
humaines



Routes
& travaux



Collèges



Projets
de territoire

CÔTES D'ARMOR
VOS SERVICES PUBLICS
PRÈS DE CHEZ VOUS

   cotesdarmor.fr

Côtes d'Armor
le Département



Édito

Madame, Monsieur,

Vous vous posez des questions sur les politiques départementales, les démarches auxquelles vous faites face. Le Département est là pour vous accompagner et vous aider.

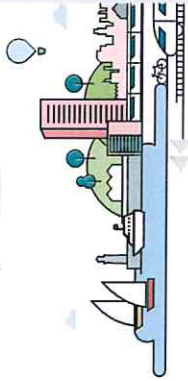
Cinq Maisons du Département maillent notre territoire et vous offrent un espace citoyen d'information, de coordination et d'accompagnement. Que vous soyez un élu local, une association, un partenaire du Département, une entreprise, une collectivité, elles sont là pour vous renseigner et faciliter vos démarches.

Portées par les agents du Département et bâties pour renforcer ce lien fondamental entre citoyens et action publique, les Maisons sont un maillon essentiel assurant une proximité du service public décuplée.

Ces lieux sont le symbole d'un Département des Côtes d'Armor toujours plus dynamique et équilibré sur son territoire.



Christian COAIL
Président du Département
des Côtes d'Armor

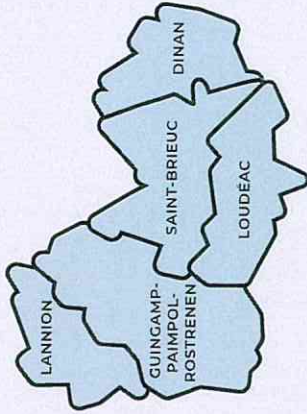


DEPUIS
10
ANS

LES MAISONS DU DÉPARTEMENT

DES CÔTES D'ARMOR

SAINT-BRIEUC | LANNION | LOUDEAC | DINAN
GUINGAMP - PAIMPOL - ROSTREHEN



Maison du Département de Guingamp-Paimpol-Rostrehen

9 place Saint-Sauveur - CS 60 517
22205 Guingamp Cedex
Tél. 02 96 40 10 30

> **Pôle social de Guingamp**

9 place Saint-Sauveur
CS 60 517

22 205 Guingamp Cedex

Tél. 02 96 40 10 30

> **Pôle social de Paimpol**

2 rue Henry Dunant - BP 239

22504 Paimpol

Tél. 02 96 55 33 00

> **Pôle social de Rostrehen**

6 B rue Joseph Pennec - Bp7

22110 Rostrehen

Tél. 02 96 57 44 00

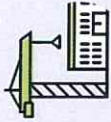


Département Infos Services
02 96 62 62 22



cotesarmor.fr

Côtes d'Armor
le Département



GUINGAMP-PAIMPOL-ROSTREHEN

LES MAISONS
DU DÉPARTEMENT

DES CÔTES D'ARMOR

SAINT-BRIEUC | LANNION | LOUDEAC | DINAN

GUINGAMP - PAIMPOL - ROSTREHEN

DEPUIS
10
ANS

Être là où vous en avez besoin.



Solidarités
humaines



Routes
& travaux



Collèges



Projets
de territoire

CÔTES D'ARMOR
VOS SERVICES PUBLICS
PRÈS DE CHEZ VOUS



cotesarmor.fr

Côtes d'Armor
le Département

MEDIAPILOTE | 03-22-057 | © photos : getimages

Maisons du Département

Cinq lieux d'accueil pour un service public de proximité

Avec ses cinq Maisons du Département, à Lannion, Loudéac, Guingamp-Paimpol-Rostrenen, Saint-Brieuc et Dinan, le Département renforce sa présence sur les territoires et propose un service de proximité plus efficace, pour faciliter les démarches de chacun.

“ Dans chaque Maison du Département, des professionnels aux missions dédiées

“ Un espace citoyen d'information, de coordination et d'accompagnement



L'agence technique

Chargée de l'exploitation et de l'entretien du réseau routier départemental, l'agence technique a également d'autres compétences : bâtiments (dont collèges), ports départementaux, canaux, voies vertes...

SES MISSIONS

Gestion du domaine public

Autorisation arrêtés (déviations, travaux...)

Routes et mobilités

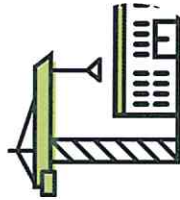
Gestion, exploitation et entretien du réseau routier, pilotage des projets routiers, viabilité hivernale, Service...

UN ESPACE D'EXPERTISE OUVERT AUX ÉLUS ET TECHNICIENS



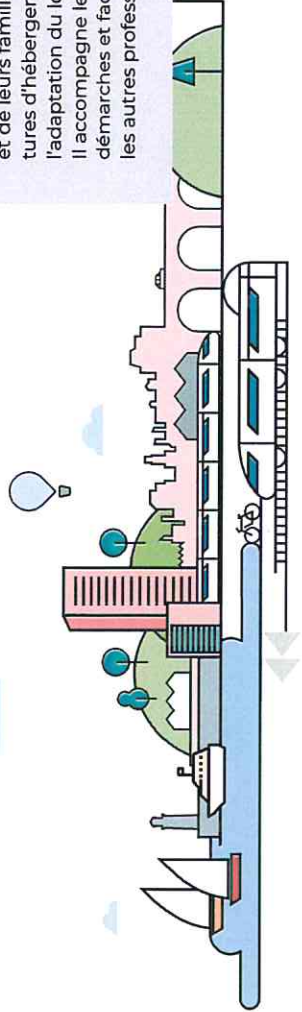
Le développement territorial et social des territoires

Ce service s'adresse aux élus locaux, aux associations et partenaires, mais aussi à tous les costarmoricains. Il accompagne le développement durable des territoires.



Éducation

Au sein des collèges publics, il assure la gestion et l'organisation du personnel, la restauration scolaire, l'entretien des locaux et la maintenance des équipements. Il soutient également les actions éducatives dans l'ensemble des collèges.



Le pôle social de proximité

Destiné à tous les publics, il favorise l'accès aux droits et aux services pour toute la famille. En agissant au quotidien pour le bien-être des Costarmoricains, il contribue à préserver les droits de l'enfant, à lutter contre l'exclusion et la précarité, à développer le lien social.

SES MISSIONS

Action sociale envers l'ensemble des populations vulnérables

Accompagnement social,

Revenu de Solidarité Active (RSA),

Fonds Départemental d'Insertion,

Allocation Personnalisée d'Autonomie...

Politiques de l'enfance et de la famille

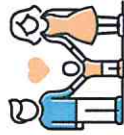
Prévention, protection de l'enfance,

Protection Maternelle et Infantile

(consultations gratuites, conseils,

animations collectives...), aides d'urgence,

aides à domicile...



UN LIEU D'ÉCOUTE SOLIDAIRE POUR TOUS LES PUBLICS



LE CENTRE LOCAL D'INFORMATION ET DE COORDINATION (CLIC)

Interlocuteur privilégié des personnes âgées et de leurs familles, le CLIC informe sur les structures d'hébergement, les services à domicile, l'adaptation du logement, les loisirs... Il accompagne les personnes âgées dans leurs démarches et facilite la prise de contact avec les autres professionnels.